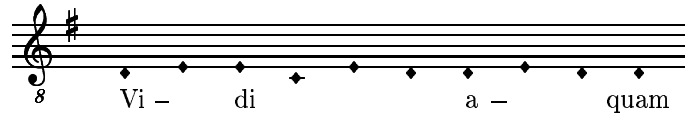


VIDI AQUAM

Tempore Paschali

Transcripción: Felipe Pedrell
(original en claves altas)

TOMÁS LUIS DE VICTORIA



Cantus
E - gre - di-en- tem de tem - plo,

Altus
E-gre - di-en- tem, e-gre-di-en- tem de tem - plo, a

Tenor
8 E-gre - di-en- tem, e-gre - di-en - tem de tem- plo,

Bassus
E - gre - di-en- tem de tem- plo,

9
a la - te-re dex - tro. Al - le-lu - ia, al - le-lu - ia, al - le-lu - ia, al-le -
la - te - re dex - tro. Al - le-lu-ia, al-le-lu-ia, al-le-lu-ia, al-le-lu -
8 a la - te-re dex - tro. Al - le-lu - ia, al - le-lu - ia, al-le -
a la - te-re dex - tro. Al - le-lu - ia, al-le-lu - ia, al-le-lu - ia, al-le -

17

lu - ia. Et o - mnes, ad quos per-ve-nit a-qua i - sta,
 - ia. Et om-nes, ad quos per-ve-nit a-qua i - sta, ad quos per-ve-nit a - qua i - sta,
 8 lu - ia. Et o - mnes, ad quos per-ve-nit a-qua i - sta, ad quos per-ve-nit a-qua i - sta, sal
 lu - ia. Et o - mnes ad quos per-ve-nit a-qua i - sta,

25

sal - vi fa - cti sunt, et di - cent: Al - le-lu-ia, al - le-lu-ia, al - le-lu-ia, al-le - lu - ia.
 sal-vi fa - cti sunt, et di - cent: Al - le - lu-ia, al - le - lu-ia, al - le-lu-ia, al-le-lu - ia.
 8 vi fa - cti sunt, et di - cent: Al - le-lu - ia, al - le-lu- ia, al-le - lu - ia.
 sal - vi fa - cti sunt, et di - cent: Al - le-lu-ia, al - le - lu-ia, al - le-lu-ia, al-le - lu - ia.

8 Con-fi - te - mi - ni Do - mi - no, quo - ni - am bo - nus

Cantus
 Quo - ni - am in sae - cu-lum mi - se - ri - cor - di - a e - jus.
 Altus
 Quo - ni - am in sae - cu-lum mi - se - ri - cor - di - a e - jus.
 Tenor
 8 Quo - ni - am in sae - cu - lum mi - se - ri - cor - di - a e - jus.
 Bassus
 Quo - ni - am in sae - cu-lum mi - se - ri - cor - di - a e - jus.

Glo-ri - a Pa-tri, et Fi - li - o, et Spi - ri - tu - i San - cto

Cantus Sic - ut e - rat in prin - ci - pi-o, et nunc, et sem -

Altus Sic - ut e - rat, sic - ut e - rat in prin - ci - pi-o, et nunc, et sem -

Tenor Sic - ut e - rat in prin - ci - pi-o, et nunc, et sem -

Bassus Sic - ut e - rat in prin - ci - pi-o, et nunc, et sem -

47 per, et in sae - cu - la sae - cu - lo - rum. A - men. Vidi aquam ut supra

per, et in sae - cu - la sae - cu - lo - rum. A - men.

per, et in sae - cu - la sae - cu - lo - rum. A - men.

per, et in sae - cu - la sae - cu - lo - rum. A - men.