

1743

Incorporated 1747

712

Quo dicitur in libro...

Tempus...

et...

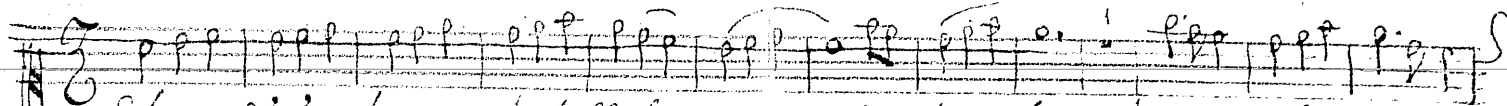
...

Tiple 1º

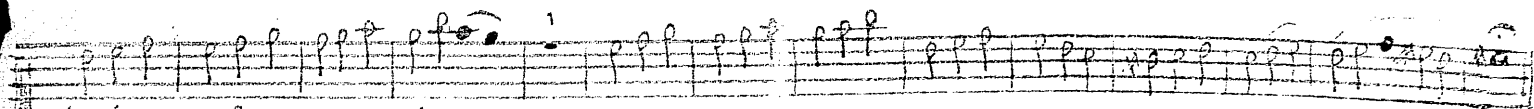
Struillo.

Jesus, Jesus, Jesus, y lo que subes, lo que subes, Jesus, Jesus, Jesus, y lo que subes, y lo que subes, y lo que subes, y lo que subes, y lo que subes, Do rando sendas de plata, de plata. Do rando sendas de plata, de plata de las nubes, Do rando sendas de plata de las nubes, de las nubes, puer sobre los que nubes ya te di latas, te di la tas, puer sobre los querubis ya te di latas, di la-tas, gu te di la tas.

Coplas á Dios



- 1- Subir en divinas luces, y en alas de Neplandor. r. Neplandor, ó como el sol se sube, ó
- 2- Es quien sube luz eterna, de aquel divino candor. r. Candor, que encumbra lo alto, se.
- 3- Sube con alas de fuego, arimadas de su amor. r. de su amor por el Espíritu Santo, con
- 4- Suba en buena hora, pues sube, para volver de su ardor. r. de su ardor. En Espíritu Divino el.



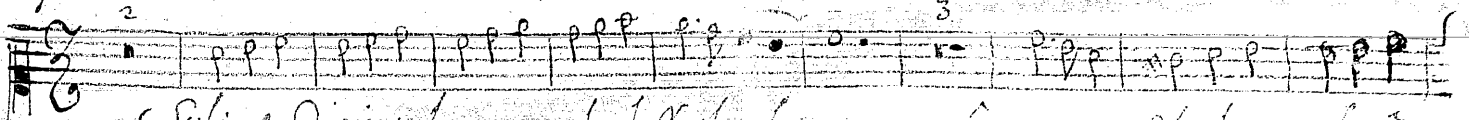
- 1- le da las alas, ó le da las alas Dios, ó como el sol se sube, ó le da las alas ó le da las alas Dios
- 2- le pasa al mismo se le pasa al mismo Dios. r. que encumbra lo alto, se para el mismo se le pasa. En mismo Dios.
- 3- el fuego en q. con el fuego. r. su ardor, porque el Espíritu Santo, con el fuego en q. con el fuego en q. con el fuego en q.
- 4- Fuego lo encumbra ó lo encumbra. En Espíritu Divino el. r. que encumbra lo alto, se para el mismo se le pasa. En mismo Dios.

Tiple 2º

Trío.

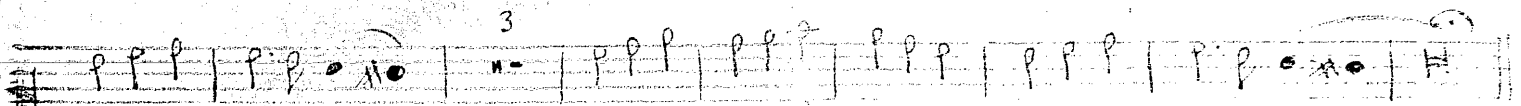
Jesus, Jesus, Jesus, y lo que subes, su- bes, Jesus, Jesus, Jesus, y  
lo que subes, su bes, y lo q subes, subes, y lo q subes y lo que su bes,  
Do rando sendas de plata, Do rando sendas de plata, de plata, de las  
nu bes, Do rando sendas de plata de la nu bes, de las nu bes pues sobre lo que  
rubes ya te di la tas, di la tas, pues sobre lo que rubes ya te di la-  
tas ya te di la - - tas.

Cop. a' Duo.



1. Subir en divinas luces, y en alas de Neplendo - r.
2. Equien sube luz Eterna de aquel divino candelo - r.
3. Sube con alas de fuego, animadas de su amo - r.
4. Suba en buena hora, pues sube p.<sup>a</sup> volver de su ardo - r.

o es como el Sol que sube a  
que de encumbrado por alto, se  
por que en Espiritu haze, con  
En Espiritu Divino, el



1. te da las alas Dios.
2. le pasa al mismo Dios  
el fuego en que subió,  
fuego a encumbrado

o es como el Sol que sube, a lo de la  
que de encumbrado por alto, se le pasa al mismo Dios.  
por que en Espiritu haze con el fuego en que subió.  
En Espiritu Divino, al mismo que encumbrado

*Temp. al Duo.*

+

*Corno I*

*Inno per S. Maria*

*Copla aduo.*

*Subir*