

Aris

2
P

720
1723

Duo. Romance
Sancta Missa Cantata
G

Joseph Andro

Alto Romance



Joseph Andro
1 - Que sacro fueron
2 - Que baxo de de
3 - Sete lle ga a u
4 - fra granie ofrese
5 - Dietha lle gaster a



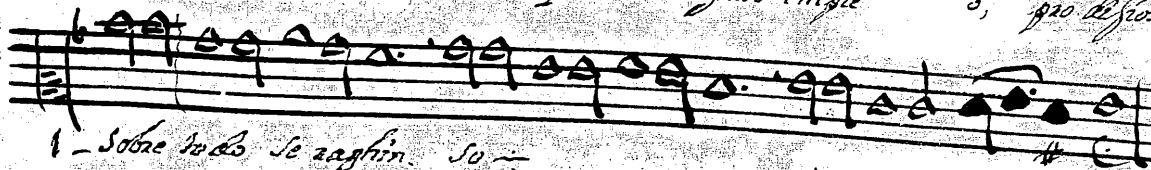
1 - Sobre todos se raghin.
2 - Su sagrado ga languin.
3 - al que es del cielo ada lid.
4 - de enigma quel serria.
5 - pro oficio de cuore mil.

Alto Romance adus.



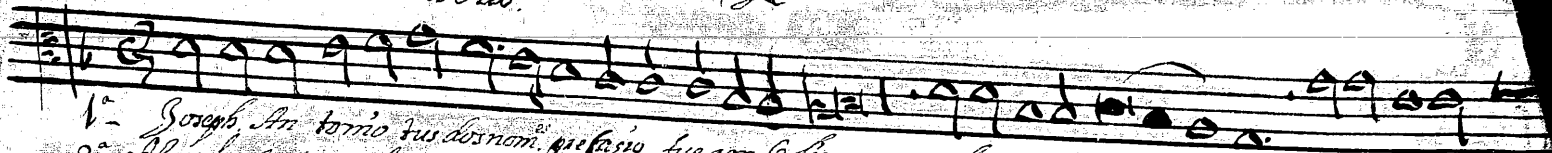
Joseph Lacombe

1. - Que sagio fueron feliz, El grado con que oíste es al Rey, Sobre todo se raghir.
 2. - Que bajo gide el Sa. fr. A quien en sus brazos fue, Su sagrado pa languin.
 3. - Sete lle ga a confesio, manes en tu ma nos, al que es El cielo adalia.
 4. - fra grante ofese en sus que de flores a este pa n, de emma que de serun,
 5. - Distas le galler a melior, guanto tu sagrado emple o, pro de flos de cu bre mil.



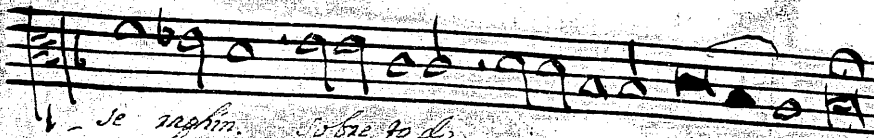
1 - Sobre todo se raghir. su -
 2 - Su sagrado pa languin. su -
 3 - al que es El cielo adalia. al -
 4 - de emma que de serun. de -
 5 - pro de flos de cu bre mil. pro -

Romanse aduo.



1^o - Joseph An torno sus tornam. profugio fue con fe liz.
 2^o - Alzase a a quel yano, que baxo d' de el rafi.
 3^o - Fui Joseph por su dicha, se se llega a confesin.
 4^o - Glori do Antonio en su nombre fragante ofese om tapon.
 5^o - Asi por Jose y An torno, diestros llegaste a melara.

sobre to do Se refen. sobre to do
 sus sagrado pa languin. su sa grado
 all que es el cielo adalido, all que el
 & Enigma puede ser uia. & Enigma
 pro diestros & cu bre mil. pro diestros



1 - Se refen.	sobre to do	Se refen.
2 - pa languin.	su sa grado	pa languin.
3 - cielo adalido.	all que es	el cielo adalido.
4 - puede ser uia.	& enigma	puede ser uia.
5 - puede mil.	pro diestros	Es cu bre mil.

Army^o al Dus

Handwritten musical notation on two staves. The top staff begins with a treble clef and a 3/4 time signature. The notes are written in a cursive hand. The bottom staff continues the melody with similar notation. The paper is aged and shows some staining.

S. George's Anth. 86