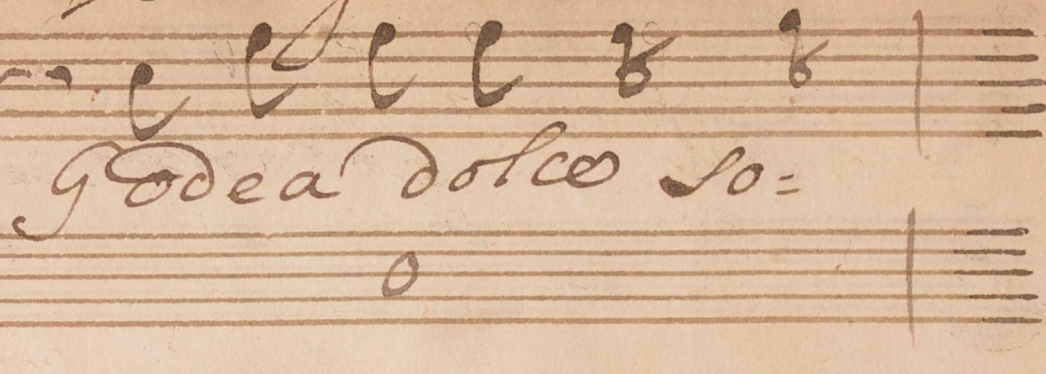
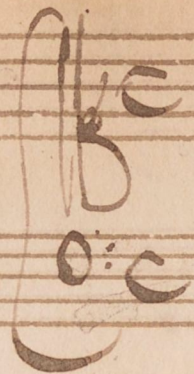


Del Sig: Bononcini.



Godca dolce so-

sore Tirsi sopra l'arene quando sorgerido il

sole tante vive facelle imprimena i quel

acque quant' eran del suo cor l'acerbe pene

onde svegliato al mormorar dell'onde sonando à



*Silli* *abbandoni* *abbandoni* *le sponde*

*Anda*

*Come il sol sempre rinasce*

*Come il sol sempre rinasce*



*Così ancor per man d'amore per man d'amore.*

*rido ogni ora come in fasce*

*rido ogni ora come in fasce del mio*

*pianto il mio dolore il mio dolore*

*re del mio pianto il mio dolore.*



ride ogn'ora come in fasce

del mio pianto il mio dolore del mio pianto il mio do-

re il mio dole- re del mio

pian

re il mio dole- re.



Rec: *Ma allontanato* *soi da quell'arque pie-*

#0

*rose* *ch'al gran penare* *sus* *consolare sal'*

*ora* *con lambire al suo piede* *le lagrime am-*

*rose* *ei vedendo che* *Filli* *li sfoghi del suo*

#0



Cor me men sentina i paffi riuolge

verso verso le rive.

Aria

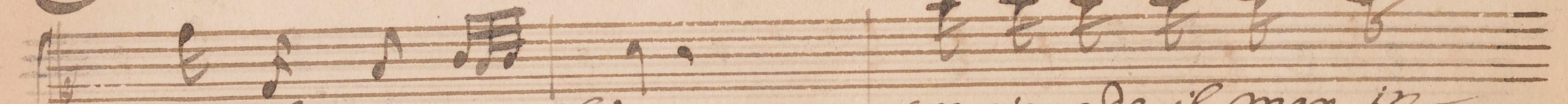
Con ojetade il mar in Jeno

Con ojetade il mar in Jeno par'ciac.

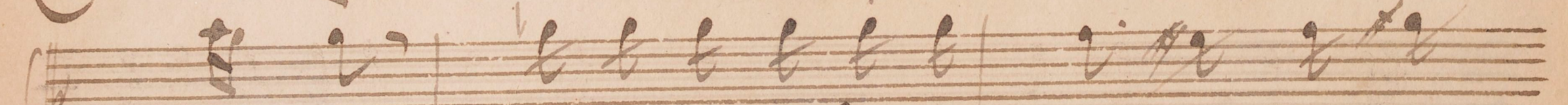




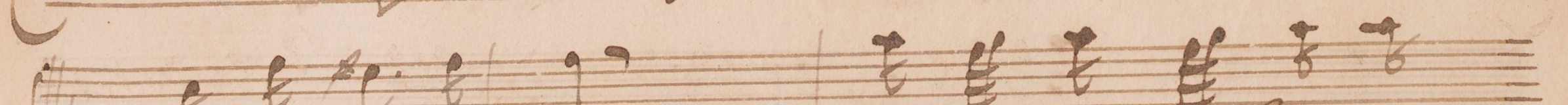
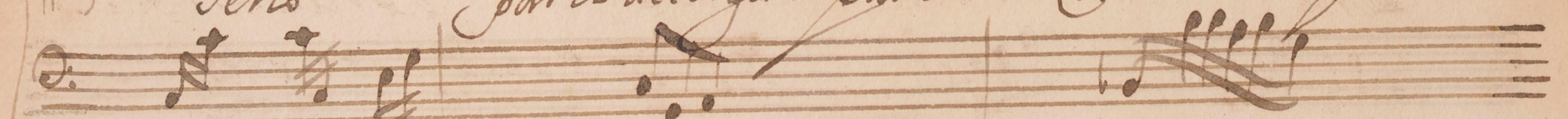
colga il pianto mio e per senso il mar non ha



il mar non ha' con pietade il mar in



sens par d'accolga il pianto mio e pie:



fade il mar non ha' con pietade il mar in



sens e pietades al pianto mio e pie:





tade il mar non ha'

Sol la bella per cui peno sol la bella per cui

peno non ha' senso ne' desio e crudel u' e piu si

fa e' crudel u' e piu si fa sol la bella per cui

peno non ha' senso ne' desio e crudel u' e piu si



fa' crudel si fa e crudel' u'e piu si fa *Dafaf*

The image shows a single staff of handwritten musical notation. The notes are written in a cursive style. Below the notes, the lyrics are written in a similar cursive hand. The lyrics are "fa' crudel si fa e crudel' u'e piu si fa". To the right of the lyrics, there is a decorative flourish that looks like "Dafaf". The staff is part of a larger page with many other empty staves.

*fine*

A large, decorative flourish is written on the right side of the page, spanning across several staves. Below the flourish, the word "fine" is written in a cursive hand.