

M 77.  
523-62

R.

N°

# Ouvre ta porte à mon cœur!

SÉRÉNADE

Chantée par M<sup>re</sup> RAVELLI à l'Eldorado.



PAROLES DE **VILLEMER** · **LOUIS GREGH** · MUSIQUE DE

N° 1. Baryton ou Mezzo-Sop:

PRIX: 3 fr.  
Petit Format: 1 fr.

N° 2. Tenor ou Soprano.

Paris (Anc<sup>re</sup> M<sup>re</sup> HEU) Louis GREGH, Succ<sup>re</sup> Editeur, 10, Rue de la Chaussée-d'Antin

PROPRIÉTÉ POUR TOUTS PAYS.  
L. G. 2223.

*Ref. n° 2. h. 17.*

# OUVRE TA PORTE A MON COEUR.

SÉRÉNADE

Chantée par M<sup>r</sup> RAVELLI.

Paroles de **VILLEMER.**

Musique de **Louis GREGH.**

(N<sup>o</sup>1. Baryton ou Mezzo-Sop<sup>o</sup>)

Tempo di Valzer.

PIANO.

*ff* *dim. P rit. un poco.*

Pendant qu'un son-ge t'em-

*All<sup>to</sup> giocoso. p*

Pour finir. Fin. *All<sup>to</sup> giocoso.*

*P les arpèges bien serrés.* *P leggiero.*

-por- -te Loin des a-mours d'i-ci - bas, Mon cœur sou-pire à ta

por- -te, Ni-non, ne l'entends-tu pas? Bien dou - ce-ment il t'ap-

*rit un poco.* *a Tempo.*

*suivez*



- pel - le, Im - plo - rant un doux ac - cueil, Sans t'en sou - ci - er, cru -

- el - le Tu le laisses sur le seuil O! Ni - nette ou - vre ta

*riten un poco.* *Tempo di Valzer mod<sup>to</sup>*

*suivez.* *p* *suivez.* *p*

por - te, Ne vas pas re - fu - ser C'est mon coeur qui t'ap - por -

*cresc. stringendo un poco.*

- te Pour ta lèvre un bai - ser! C'est mon coeur qui t'ap - por - te

*f con passione.*

dim. Pour ta lèvre un bai - ser! Pour ta lèvre un doux bai - ser.

*cresc. molto.* *f*

*p dim.* *cresc. molto.* *f*



# OUVRE TA PORTE A MON CŒUR.

## SÉRÉNADE

Chantée par M<sup>r</sup> RAVELLI.

Paroles de VILLEMER.

Musique de Louis GREGH.

(N<sup>o</sup> 1. Baryton ou Mezzo-Sop<sup>o</sup>)

All<sup>to</sup> giocoso.



Pen - dant qu'un son - ge t'em - por - te



Loin des a - mours d'i - ci - bas, Mon cœur sou - pire à ta



por - te, Ni - non ne l'en - tends - tu pas?

a Tempo.



Bien doucement il t'ap - pel - le, Im - plorant un doux ac - cueil,

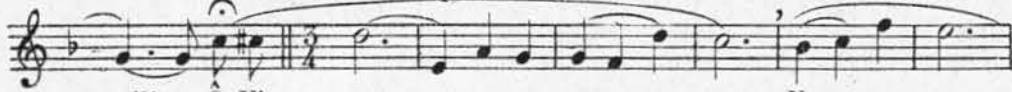
cresc.

riten un poco.



Sans t'en sou - ci - er, cru - el - le, Tu le lais ses sur le

REFRAIN. Tempo di Valzer mod<sup>to</sup>



seuill... Ô Ni - nette ouvre ta por - te, Ne vas pas

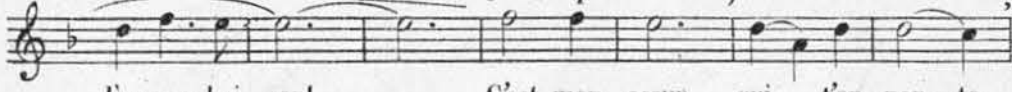
stringendo un poco.

cresc.



re - fu - ser C'est mon cœur qui t'ap - por - te Pour ta

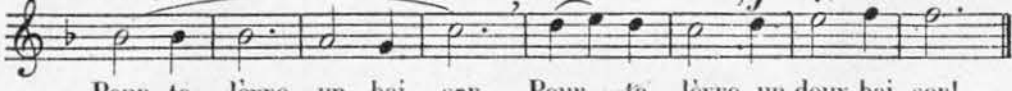
f con passione.



lèvre un bai - ser! C'est mon cœur qui t'ap - por - te

dimin.

cresc.



Pour ta lèvre un bai - ser Pour - ta lèvre un doux bai - ser!



2

Sous la bise qui le glace,  
Le pauvre est sans manteau,  
Vite, Ninon, fais-lui place  
Sous les plis de ton rideau.  
Réveille-toi, paresseuse,  
Viens ouvrir au chérubin,  
Qui sur ta bouche oublieuse  
Veut commettre un doux larcin.

Ô! Ninette, etc.

3

Si tu savais comme il tremble,  
Tu l'accueillerais, Ninon;  
Vous étiez si bien ensemble  
Pourquoi le boudes-tu donc?  
Sur le marbre de ton porche  
Il te rime un doux quatrain,  
Pendant que la bise écorche  
Sa fine peau de satin!

Ô! Ninette, etc.

4

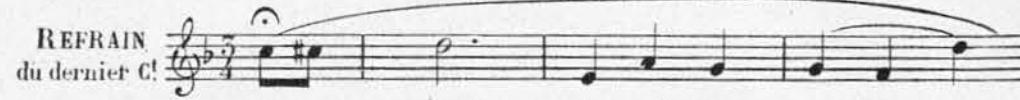
Pendant que mon cœur soupire  
A l'ombre de ton balcon,  
Sur les ailes du zéphire  
Le tien passe à l'horizon!  
Je comprends que par ses larmes  
Il n'ait pas été touché;  
L'aurore a pour lui des charmes;  
Ton cœur avait découché!..

Ô! Ninette, etc.

5

Chère Ninette! je quitte  
Ton amour trop inconstant!  
Et je m'en vais, ma petite,  
M'enfermer dans un couvent!  
Mais pour que tu te rappelles,  
Que je ne puis t'oublier,  
Mon cœur laisse ses deux ailes  
Au pied de ton escalier!..

REFRAIN  
du dernier C!



A - dieu!... de - vant ta por - te, C'est as - sez de - vi - ser!... A - dieu

